

**29 APRILE 2010** ore 21,30

**DONNE ALLO SPECCHIO:** TRA VISIONI, FILM E LETTURE

**27 MAGGIO 2010** ore 21,30

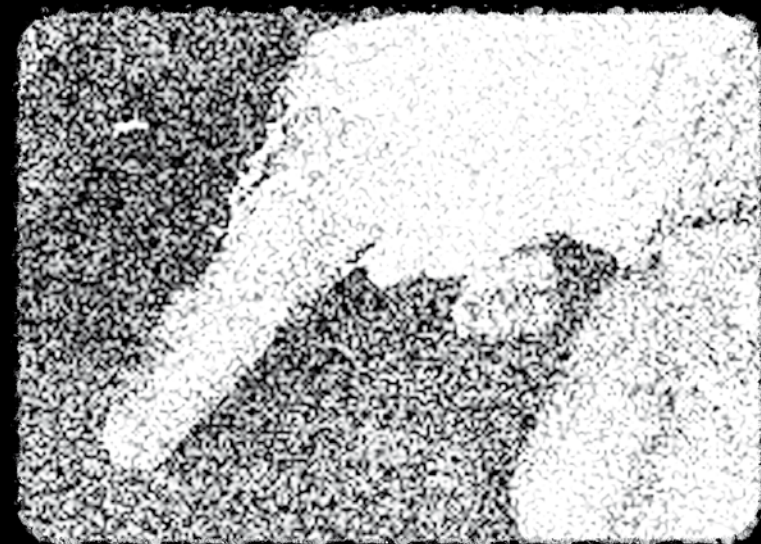
**DA MADRE IN FIGLIA:** Lo scrigno invisibile

**21 OTTOBRE 2010** ore 21,30

**LAVORI IN CORSO:**  
*TRA PRECARIETÀ, DIFFICOLTÀ E DIRITTI*

**26 NOVEMBRE 2010** ore 21,30

**VIOLENTE-MENTE:** FERITE DEL CORPO E NON SOLO



Comune di Figline Valdarno  
Assessorato alle Pari Opportunità

# Pellicole di VITA

PERCORSI FEMMINILI  
TRA CINEMA, LETTURE E RIFLESSIONI

**SERENA BERNINI**, PSICOLOGA STUDIO CLINICO PSICOLOGICO  
**CENTRO DOCUMENTAZIONE DONNA**

**29 APRILE 2010 ore 21,30**

Palazzo Pretorio, Figline V.no (piazza san Francesco)

# **DONNE ALLO SPECCHIO: TRA VISIONI, FILM E LETTURE**

"Il corpo femminile in tutti i significati. Collage di film e letture."

**27 MAGGIO 2010 ore 21,30**

Palazzo Pretorio, Figline V.no (piazza san Francesco)

# **DA MADRE IN FIGLIA:** Lo scrigno invisibile

"Rapporti fra generazioni: fra figlie che furono e madri che saranno. Collage di film e letture."

**21 OTTOBRE 2010 ore 21,30**

Sala consiliare, Palazzo Comunale - Figline V.no  
(piazza IV Novembre)

# **LAVORI IN CORSO:** *TRA PRECARIETÀ, DIFFICOLTÀ E DIRITTI*

"Ostacoli a essere donna autonoma e lavoratrice nel XX secolo. Collage di film e letture."

**26 NOVEMBRE 2010 ore 21,30**

Sala consiliare, Palazzo Comunale - Figline V.no  
(piazza IV Novembre)

# **VIOLENTE-MENTE: FERITE DEL CORPO E NON SOLO**

"Ferite laceranti, gridi silenziosi messi a tacere violentemente. Collage di film e letture."